

**Pobreza rural y alternativas de  
empleo. El caso de México.**  
Aniel Altamirano, Yara Fosado e Isidro Soloaga,  
Universidad de las Américas, Puebla

(FIRST DRAFT,  
Agosto, 2004)



# Pobreza y crecimiento del sector rural

## **Ravallion y Datt (1996) India:**

- Crecimiento rural y urbano son pro-poor.
- Crecimiento rural baja pobreza en hogares urbanos

## **Soloaga y Torres (2003) México:**

- Crecimiento rural y urbano son pro-poor.
- Crecimiento rural baja pobreza en algunos hogares urbanos

# Impacto de factores geográficos

**De Janvry, Sadoulet y Araujo (2002) México:**

- Importancia de crecimiento rural (*versus* crecimiento agrícola)
- Importancia de empleos no-agricolas como fuente de ingreso de las familias rurales pobres

# Empleo no agrícola y pobreza

## Lanjouw (2001) El Salvador y Ecuador:

- Alta correlación entre empleos en el sector no-agrícola con bajos niveles de pobreza
- Existencia de trabajos no-agrícolas de “alta” y de “baja” productividad.

# Pobreza, ocupación y escolaridad

## López y Valdés (2001) Colombia:

- Altos niveles relativos de pobreza en pequeños productores y en jornaleros agrícolas
- Simultaneidad entre ingreso y escolaridad:  
mayor escolaridad → ingreso  
mayor ingreso → mayor demanda por escolaridad

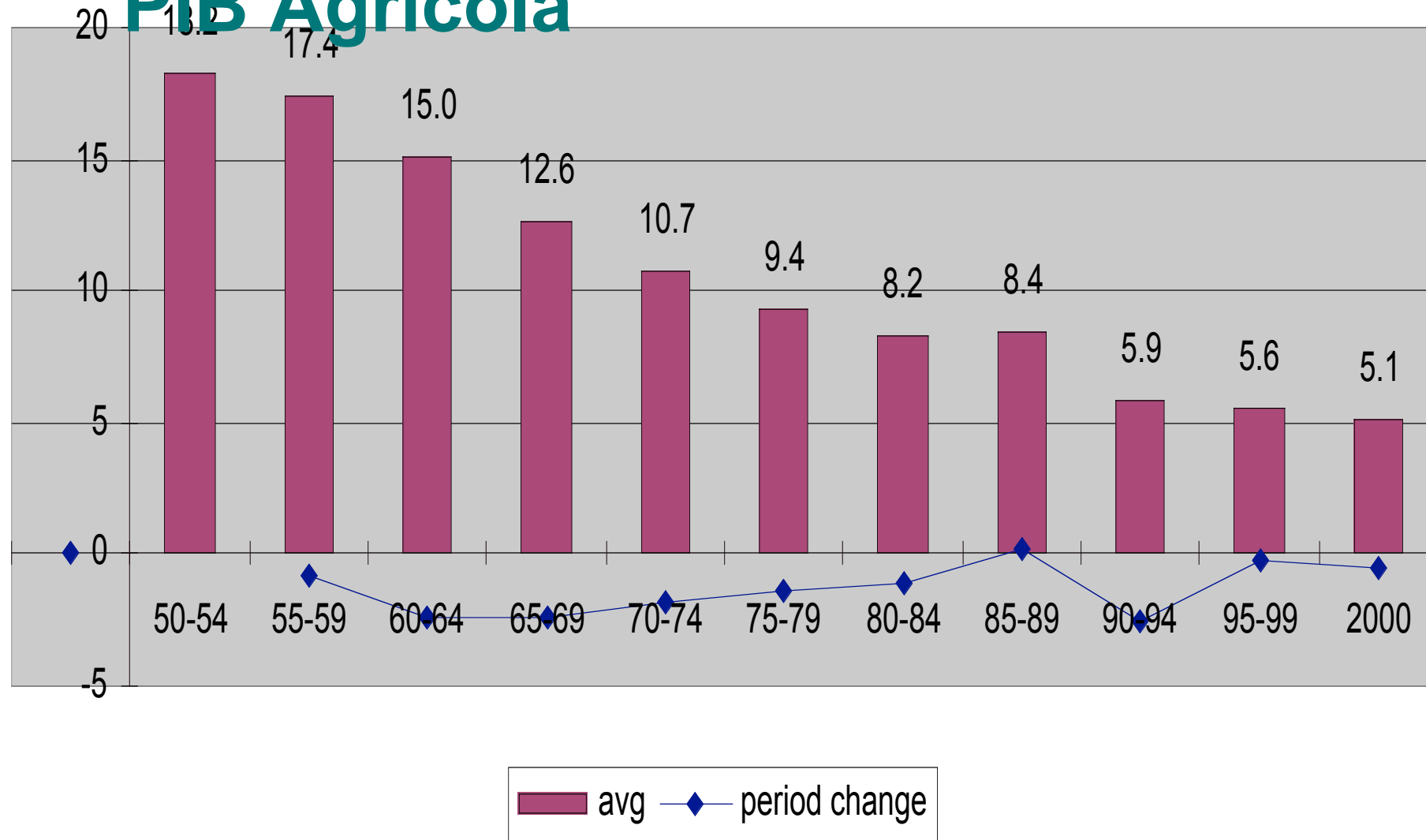
## Esta presentación:

- Tipología de los hogares rurales de acuerdo a su principal fuente de ingreso
- Identificación de los factores correlacionados con la participación de los hogares rurales en actividades no-agropecuarias
- Inter-relación entre ingreso y educación

## Antecedentes

- México es un país altamente urbanizado, con alrededor del 25% de la población residiendo en áreas rurales

# Con caída de la participación del PIB Agrícola

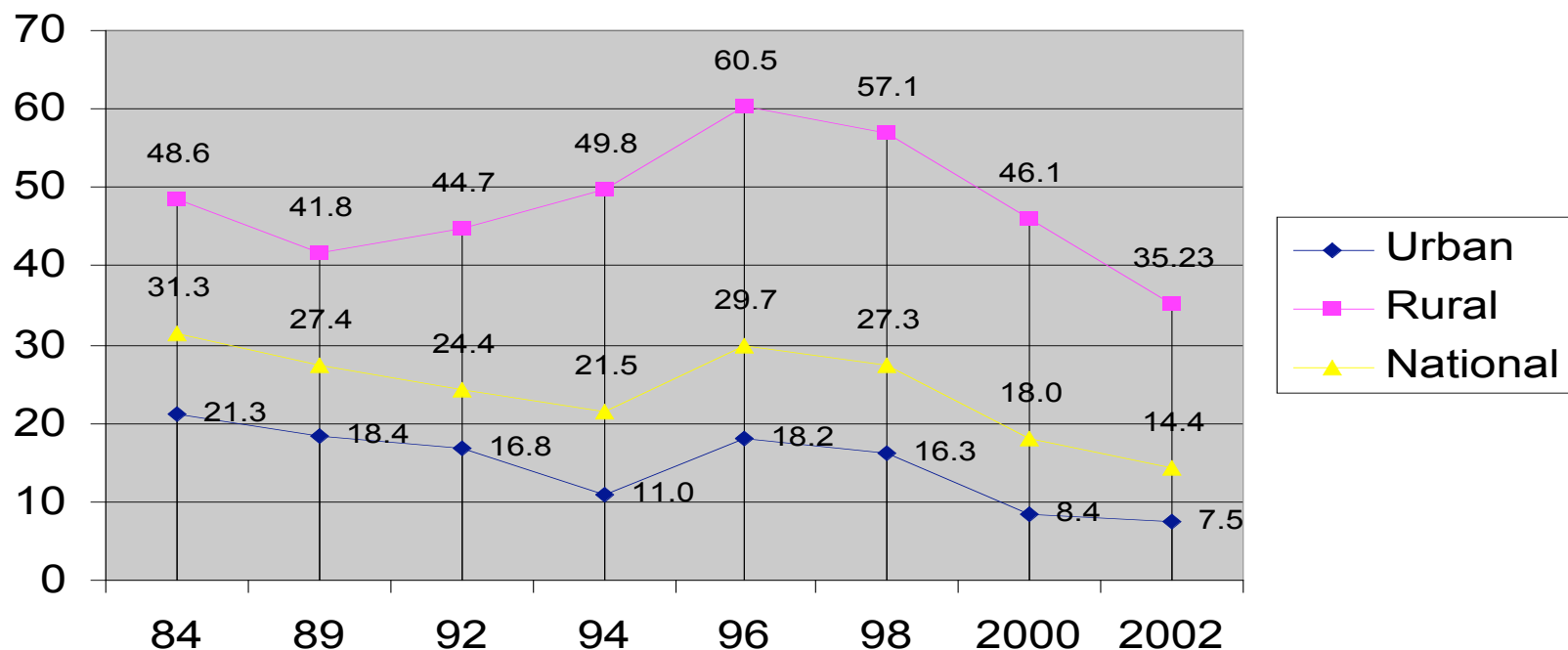


## ... con altos niveles de diferenciación

tipo	% de agricultores	% de la tierra total agrícolas	Fuentes de ingreso
Agricultores comerciales	10% a 15%	Alrededor de 65%	agricultura 60%+
Intermedios	45%	Alrededor de 20%	agricultura <50%
De subsistencia	40%	Alrededor de 15%	agricultura 50%

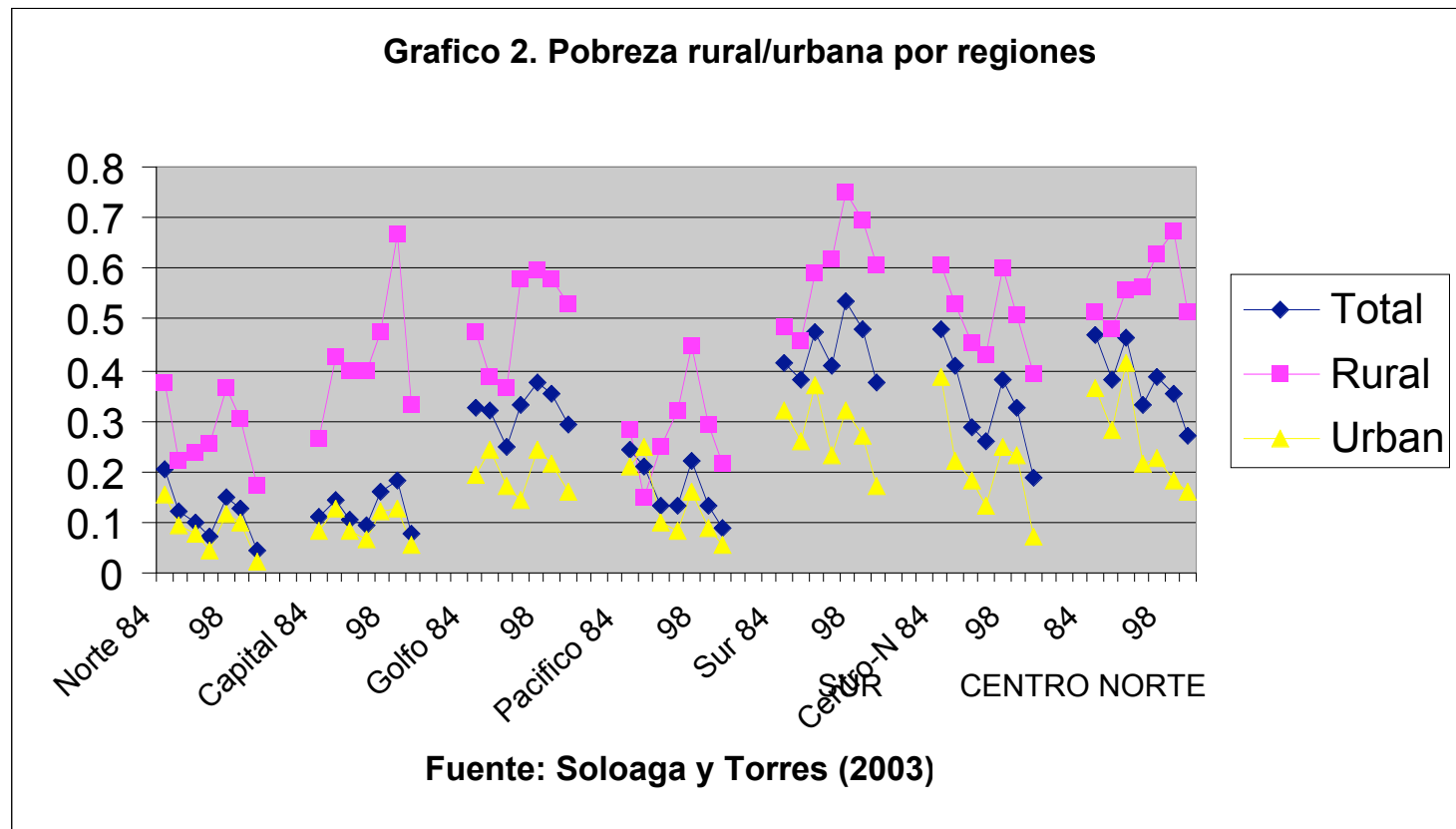
# ...con altos niveles de pobreza, sobre todo en areas rurales

Chart 2: Poverty in Mexico: extreme (food) poverty lines



Source: Own, based on INEGI and World Bank

# ...y grandes variaciones regionales



# Tipología por fuente de ingreso

	<i>Total de la población rural</i>	<i>Incidencia de la Pobreza Extrema</i>	<i>Población con Pobreza Alimentaria</i>
<i>Trabajador No Agrícola</i>	27%	32%	2162354
<i>Patrón No Agrícola</i>	6%	41%	563216
<i>Patrón Agrícola</i>	8%	54%	1107990
<i>Jornalero Agrícola</i>	19%	64%	3046464
<i>Jornalero y Patron Agrícola</i>	2%	71%	361333
<i>Multiocupacional</i>	34%	50%	4189048
<i>---con componente de no-agricola</i>	12%	33%	1002668
<i>---con componente de jornalero agricola</i>	7%	54%	925319
<i>---con componente de productor agricola</i>	15%	62%	2261061
<b>Total</b>	100%	47%	11,781,133

# Asociación entre pobreza y trabajos agropecuarios (Probit)

Variable	Impacto total	En empleos de “baja” productividad	En empleos de “alta” productividad
Escolaridad	Entre 20% y 36%	No hay impacto	Entre 13% y 55%
Genero (mujer=1)	-12%	-5%	-5%
Regiones (DF=base)	Sur:-27%	Sur:-2%	Sur:-21%
Remesas	-17%	-3%	-13%

# Ingreso y demanda por escolaridad

Variable	Ln(Ingreso)	Escolaridad	
Escolaridad	+12%	---	
Trab.no agri. (base=Jornalero)	+20%	+18%	
Ingreso (semi- elasticidad)	---	+2.1	

# Ingreso y demanda por escolaridad

Variable	Ingreso Jornaleros	Ingreso no agricolas	Escolaridad Jornaleros	Escolaridad no-Agricolas
Escolaridad	+8.6%	+11.1%	---	---
Ingreso			1.1	2.9
Region (base=DF)	Sur:-23%	Sur:-22%	NS	Sur +57%

# Conclusiones

- Clara correlación entre menor pobreza y empleos rurales no-agrícolas
- Jornaleros agrícolas y pequeños agricultores en peor situación
- Inter-relación entre escolaridad e ingreso, con menor relación para actividades agrícolas
- Geografía es importante

## Conclusiones (cont.)

- Resultados muestran la gran heterogeneidad del sector rural mexicano.
- Sólo la mitad de la población rural depende en su mayor medida de ingresos directamente agropecuarios.
- Necesidad de pensar en *lo rural* y no sólo en *lo agrícola*